



ДОМ ТЕАТРА

Вот уже 120 лет на центральной улице Нижнего Новгорода располагается одно из красивейших зданий города, построенное по проекту главного архитектора императорских театров Виктора Шрётера. Император Николай II сам указал место его постройки, поэтому и назывался новый театр Николаевским. А еще это был Голубой театр — по цвету обивки кресел зрительного зала. И уже 120 лет на сцене идут постановки, а зал неизменно заполняется зрителями. Театр живет.

Текст: Мария Медвидь
Фото: Роман Бородин

Во время ремонта 1993-1996 годов над зеркалом сцены был восстановлен герб Российской империи

Литые чугунные фонари — ровесники театра неизменно встречают зрителей в центральном вестибюле



Уникальный подвесной потолок зрительного зала, словно дека музыкального инструмента, обеспечивает прекрасную акустику



Паркет вестибюля на втором этаже был восстановлен по рисункам архитектора театра Виктора Шрётера в 1982 году



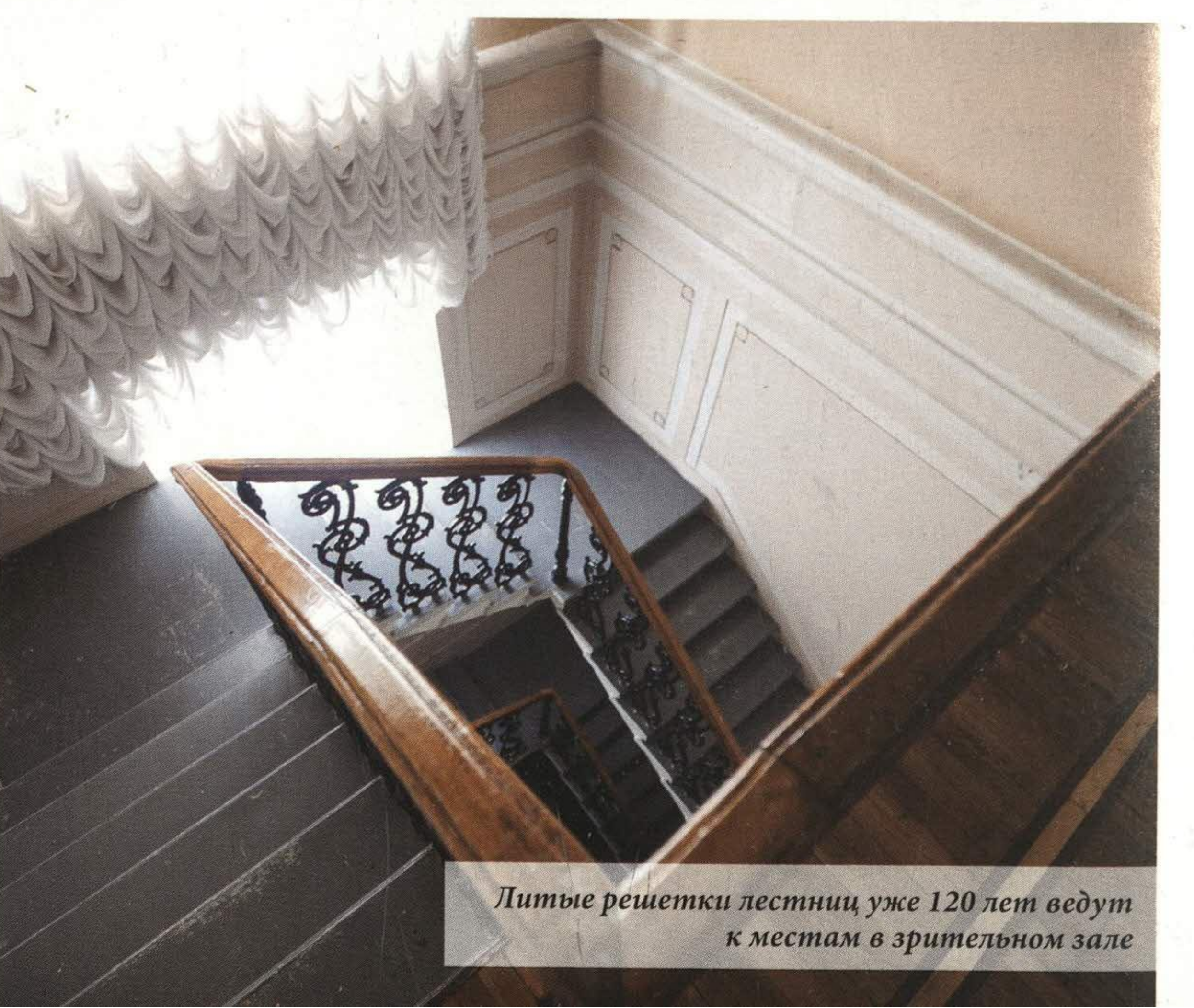
Люстра зрительного зала, покрытая сусальным золотом, — бесценное достояние театра



Сохранился стол Николая Соболящикова-Самарина, режиссера драматической труппы нового театра



Круглый кабинет, служивший уборной императора Николая II во время его посещения нового театра в 1896 году, украшен лепным потолком



Литые решетки лестниц уже 120 лет ведут к местам в зрительном зале

Изящная решетка венчает крышу театра над колосниками сцены



Декоративные вазоны – наиболее пышная часть убранства крыши театра



В оформлении фасада традиционно используются три краски: насыщенная желтая, желтая светлая и белая



Нижегородский драматический театр называют уменьшенной копией Александринского драматического театра в Санкт-Петербурге





В художественно-декорационном цехе изготавливают оформление сцены. Здесь сохранилась часть стены первоначального заднего фасада здания — это стало возможным благодаря пристрою, возведенному в 1980–1982 годах



Мастера пошивочного цеха создают костюмы для актеров театра



В механическом цехе идет производство металлических изделий — элементов декораций и сценического оборудования



Столярный цех позволяет драматическому театру обеспечивать себя необходимыми декорациями



За звуковое оформление спектакля отвечает звукорежиссер



«На женской половине»: классическая планировка театра предполагала разделение женских и мужских гримерок по разным сторонам здания



Актеры за сценой готовятся к своему выходу

Помощник режиссера и бутафор следят за действием на сцене во время спектакля

